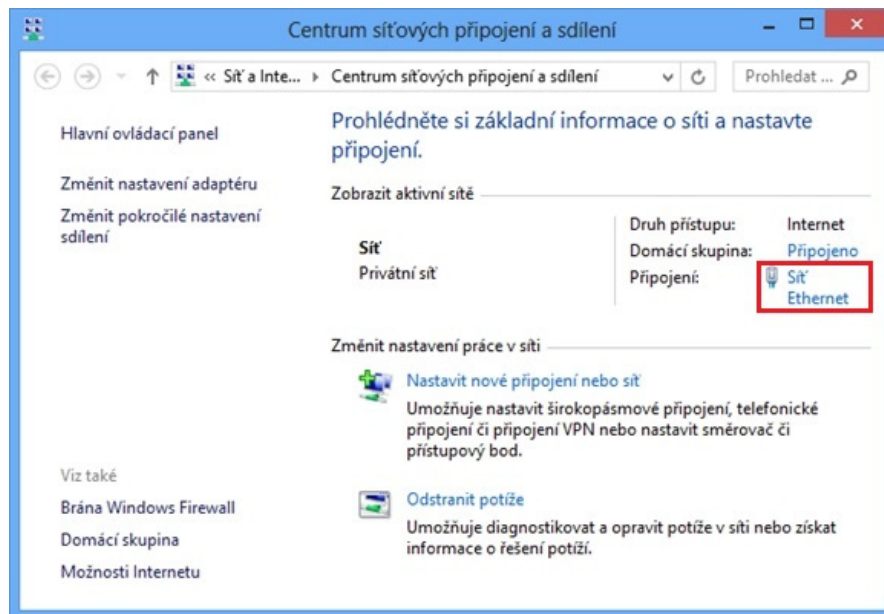


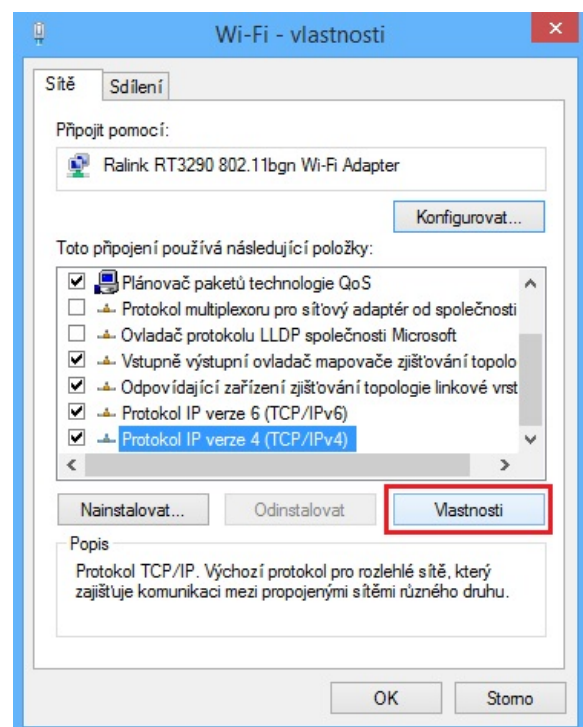
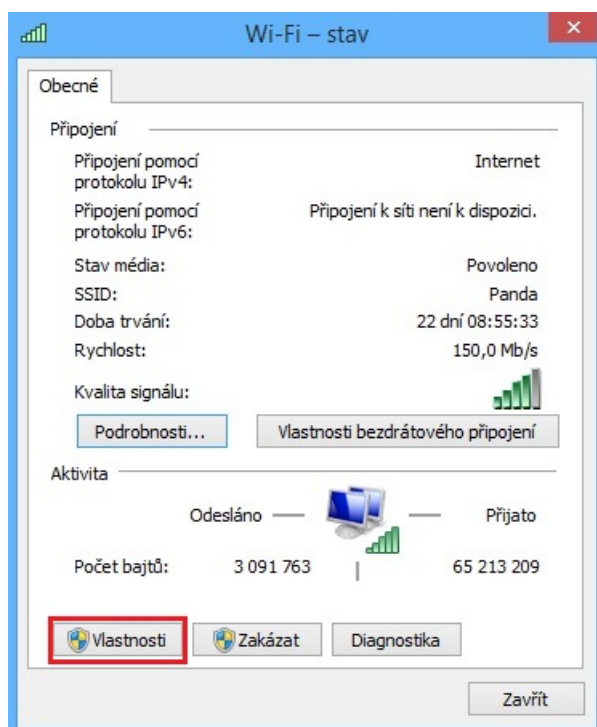
Nastavení IP adresy na vašem osobním počítači

(WINDOWS 7 & WINDOWS 8)

1. Otevřete ovládací panel Síťová připojení takto: Klikněte na tlačítko **Start** a na příkaz **Ovládací panely**. Poté klikněte na část **Centrum síťových připojení a sdílení**.
2. Zobrazí se vám okno jako na obrázku pod textem. Klikněte na položku **Zobrazit síťová připojení**.



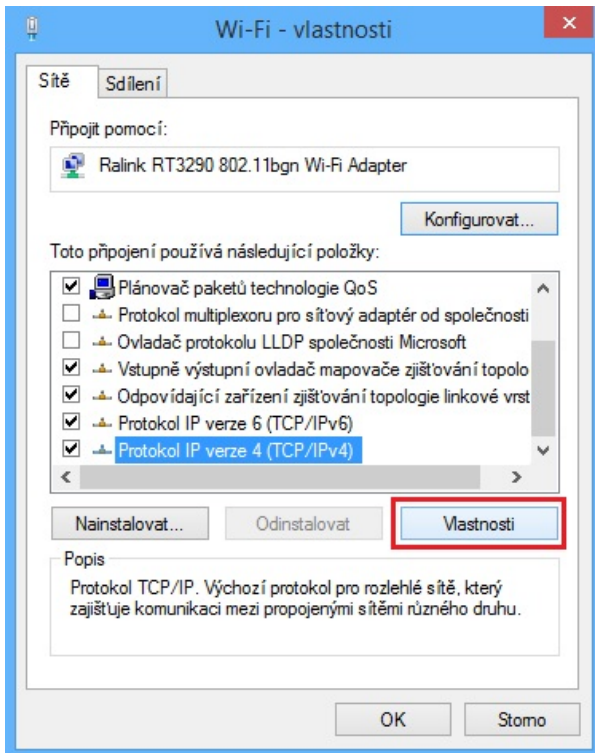
3. Zobrazí se vám další okno s názvem **Stav Sítě**. Jako další krok klikněte na tlačítko **Vlastnosti**.
4. V dalším okně vyberte položku **Protokol IP verze 4 (TCP/IPv4)** a klikněte na tlačítko **Vlastnosti**.



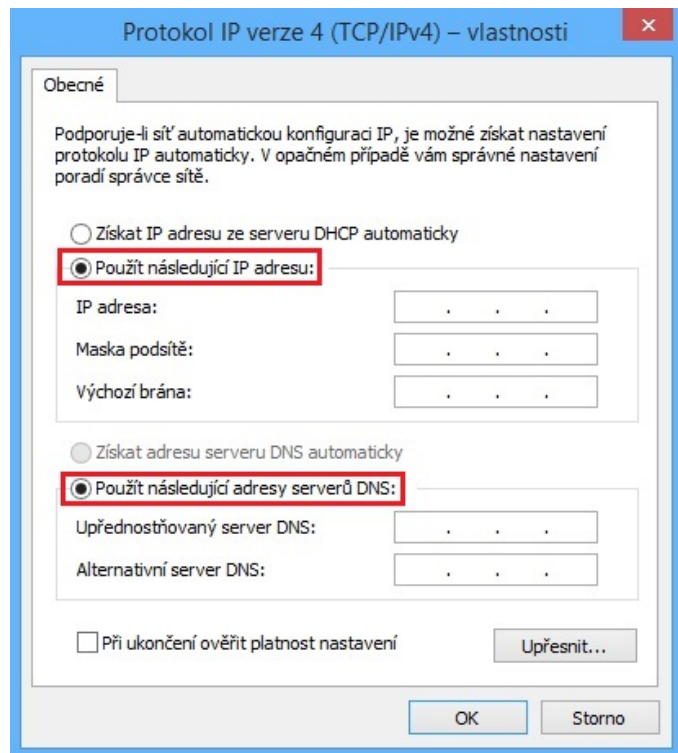
Nastavení IP adresy na vašem osobním počítači

(WINDOWS 7 & WINDOWS 8)

4. V dalším okně vyberte položku **Protokol IP verze 4 (TCP/IPv4)** a klikněte na tlačítko **Vlastnosti**.

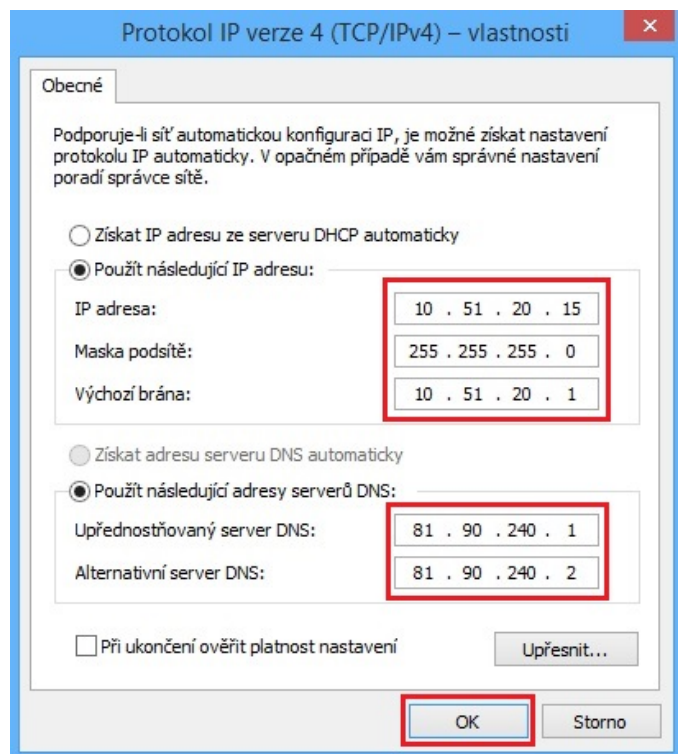


5. Zobrazí se Vám poslední okno. Pro nastavení pevné IP adresy zaškrtněte **Použít následující IP adresu:** a také **Použít následující adresy serverů DNS:**



6. V tomto okně vyplňte **IP adresu, Masku podsítě a Výchozí bránu**. Všechny tyto adresy zjistíte od poskytovatele ať při instalaci či na servisní lince. DNS adresy jsou pro všechny uživatele v síti Újezd.net stejné. **Upřednostňovaný server DNS: 81.90.240.1** a **Alternativní server DNS: 81.90.240.2**.

7. Potvrďte nastavení volby kliknutím na **OK** a **Zavřít** u následujících obou otevřených oken.



Doufáme že vám tento postup pomohl ke snadnému a rychlému nastavení IP adresy na Vašem zařízení.